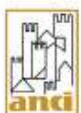




PROGETTO SIBATER: REPORT SERVIZI E COMUNICAZIONE



1 - SERVIZI



ADESIONI E MANIFESTAZIONI DI INTERESSE

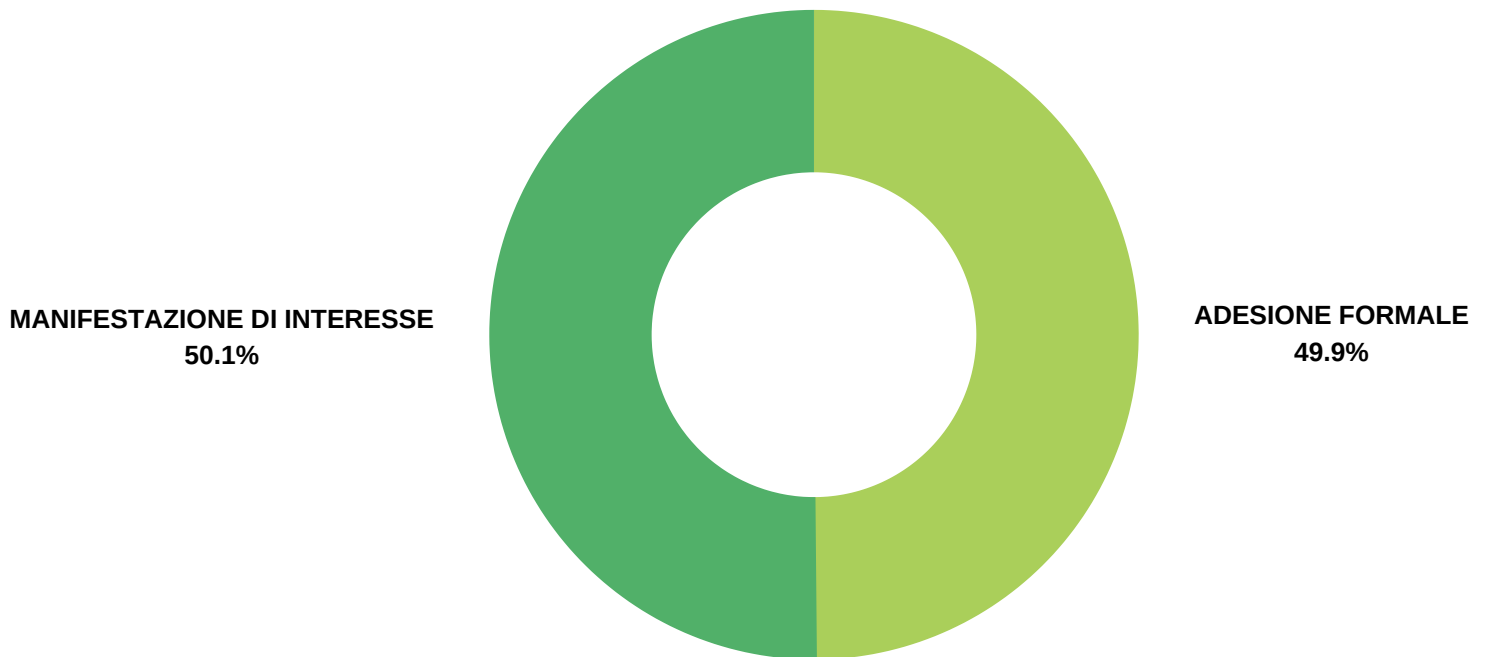
- **348 Comuni** hanno completato iter di adesione al Progetto con adozione di delibera di giunta comunale o attraverso l'adesione di un ente sovracomunale quale Unione, Città metropolitana, Comunità Montana (con delibera di giunta dell'ente sovracomunale).*
- **350 Comuni**, con diverse modalità (contatto mail oppure invio modulo di pre-adesione al Progetto non completando l'iter), hanno manifestato potenziale interesse all'attivazione dei servizi SIBaTer.



*L'ADESIONE TRAMITE GAL ESIME I COMUNI DALL'ADOZIONE DELLA DGC, SOLTANTO NEI CASI IN CUI TALE ESENZIONE SIA OGGETTO DI SPECIFICO ACCORDO GAL-SIBATER (SCHEMA SIBATER) E I SINGOLI COMUNI ADERENTI SOTTOSCRIVANO A LORO VOLTA L'ACCORDO SUDDETTO.

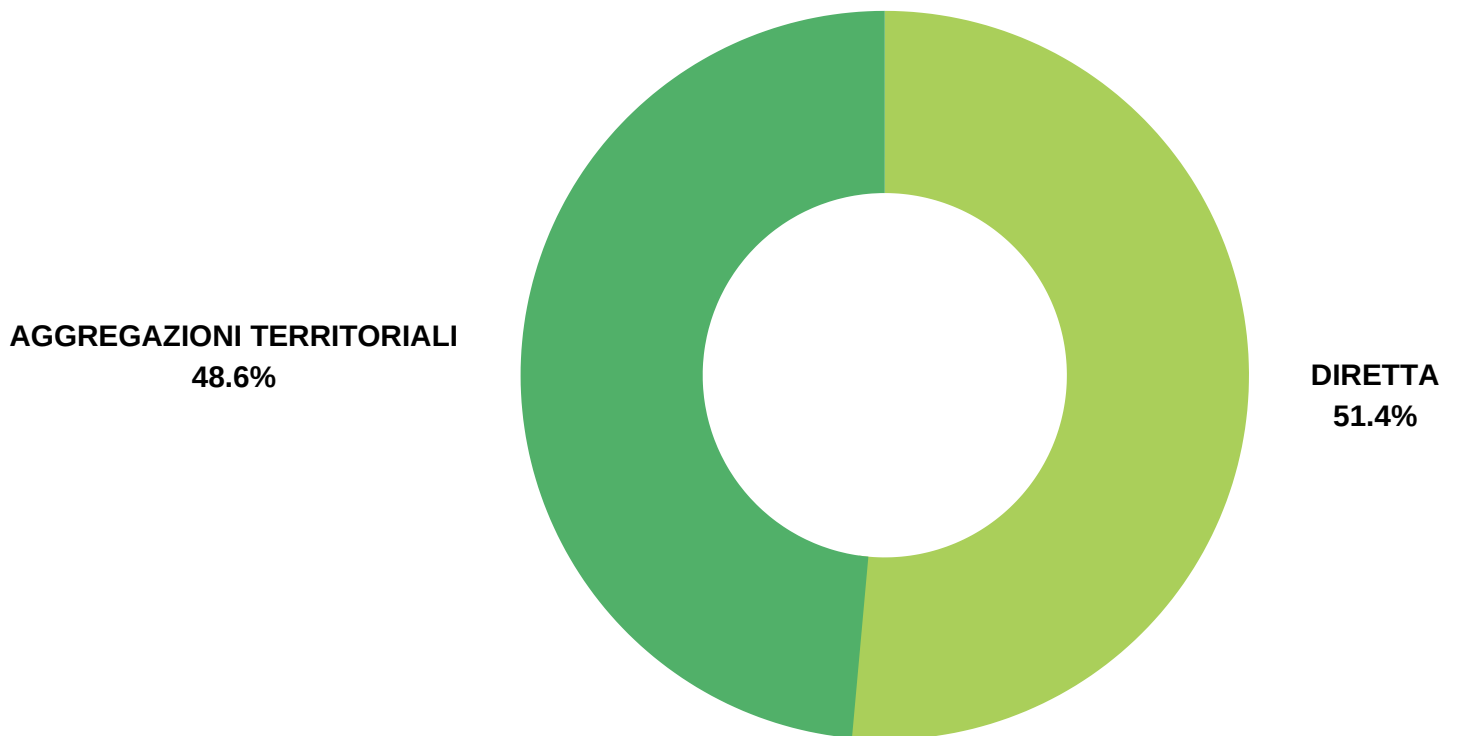
LA SUDDIVISIONE DEI COMUNI

Adesione formale e Manifestazione di interesse.



Adesione formale	Manifestazione di interesse	Totale
348	350	698

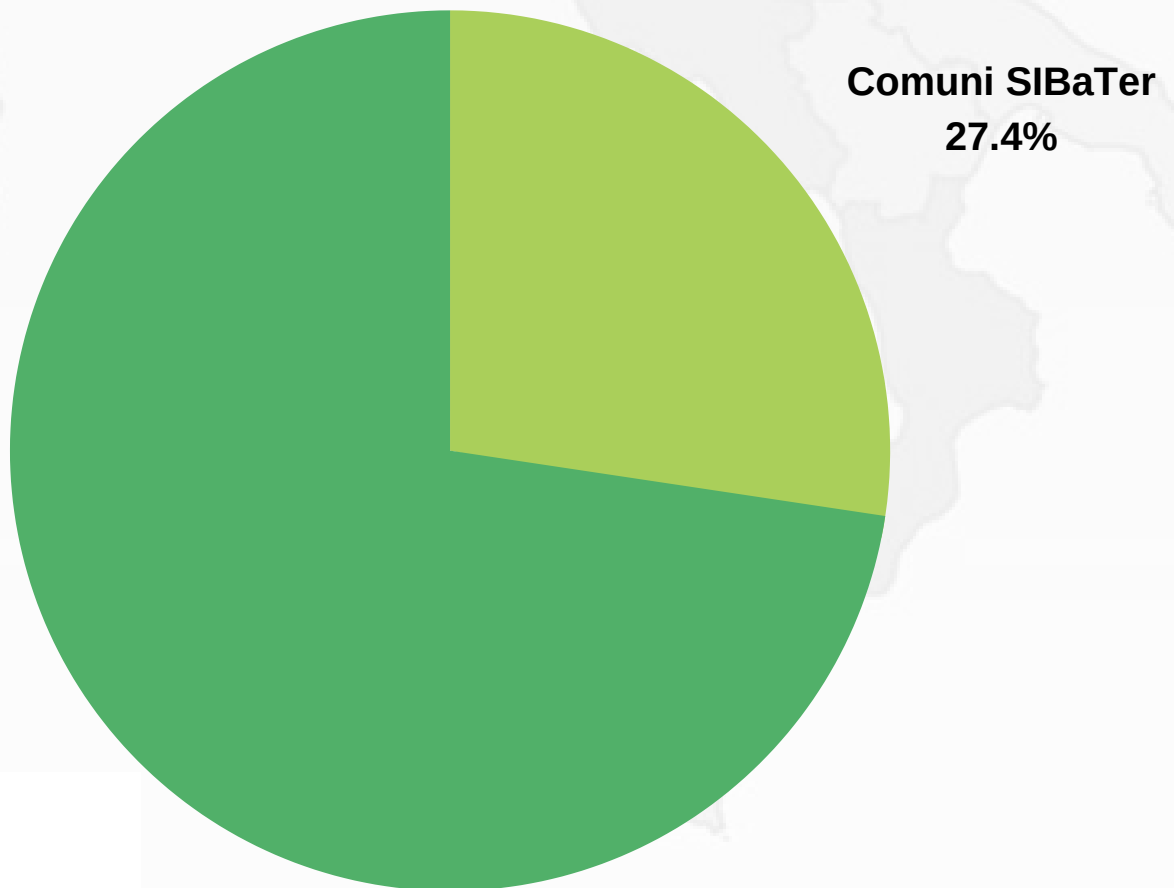
TIPOLOGIA DI ADESIONE



Adesione diretta	Adesione tramite aggregazioni territoriali	Totale Adesioni
179	169	348

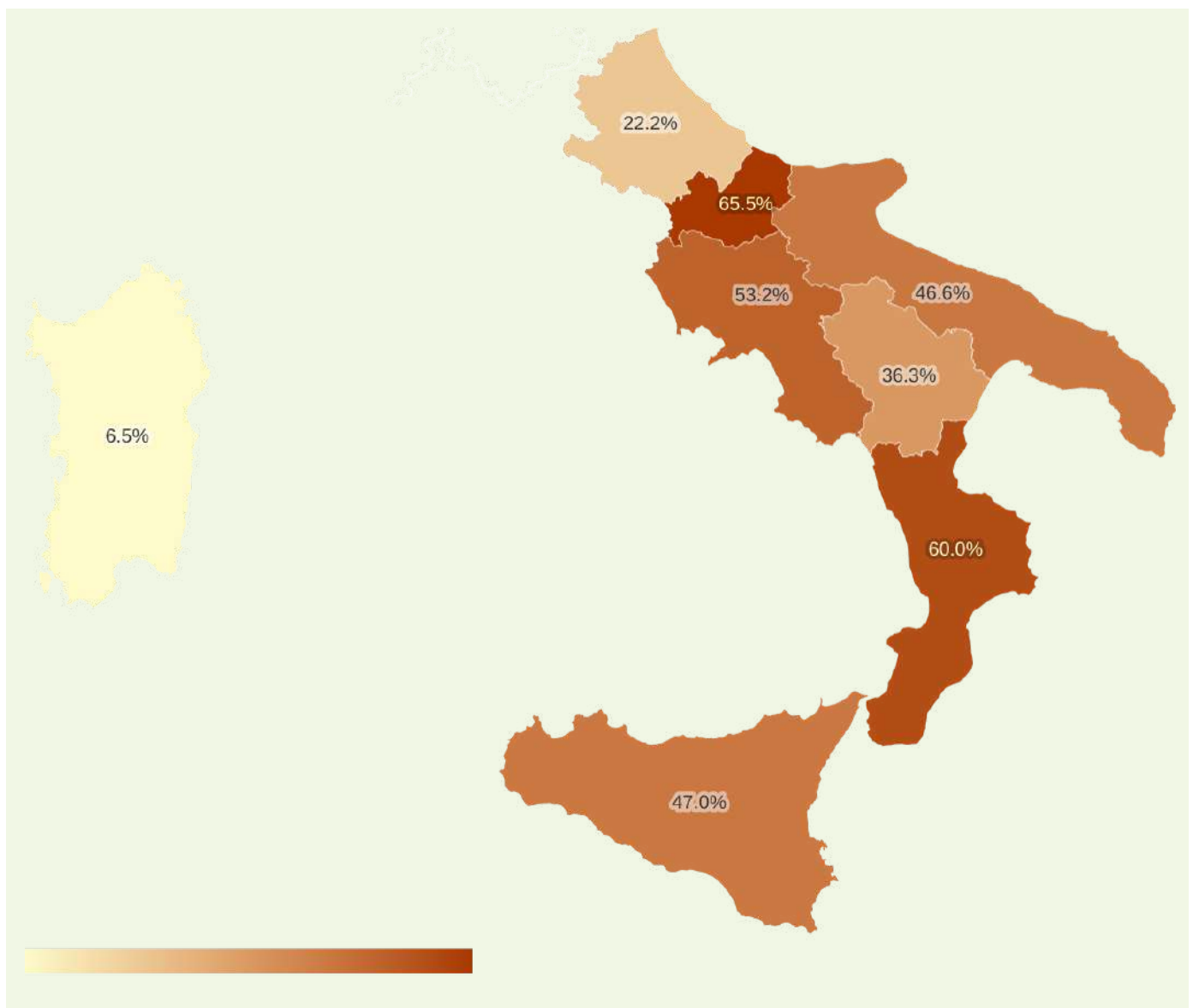
LA COPERTURA TERRITORIALE

Comuni Regioni Mezzogiorno	Comuni SIBaTer	Comuni SIBaTer su totale Mezzogiorno
2550	698	27,4%



GLI AFFIANCAMENTI

*Sono stati avviati gli affiancamenti nel **43% dei Comuni aderenti***



I PARTNER

PARTNERARIATO ISTITUZIONALE

Si compone di:

- 1.Servizio Catasto Agenzia Entrate
- 2.Agenzia del Demanio
- 3.Crea - PB in house Ministero dell'Agricoltura
- 4.Banca regionale della Terra Toscana
- 5.Agidi-Associazione avvocati immobilariisti

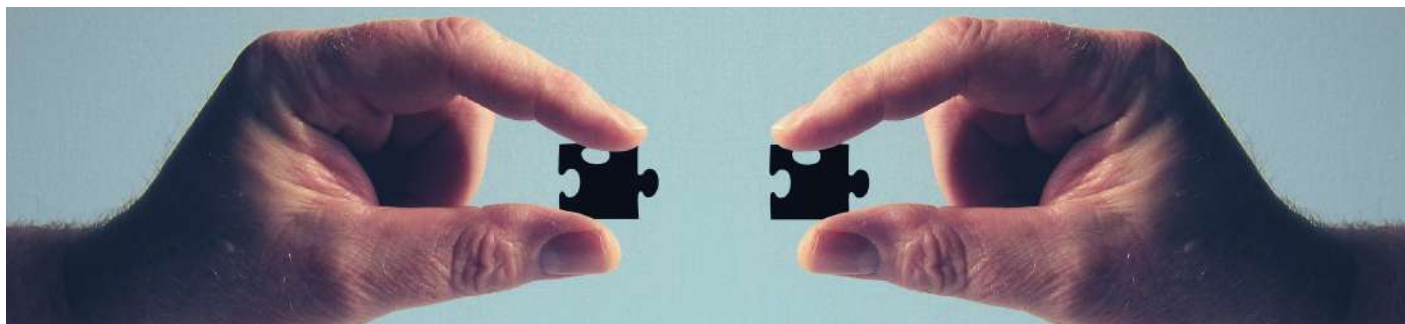
- 6.ISPRA -Istituto Superiore per la Protezione e la Ricerca Ambientale
- 7.ISMEA Divisione Sviluppo Imprenditoria giovanile
- 8.ISTAT Direzione centrale per le statistiche ambientali e territoriali
- 9.AGEA-Agenzia per le erogazioni in Agricoltura
- 10.Sevizio Centrale SPRAR -SIPROMI (con Area Welfare ANCI)

PARTNERARIATO ECONOMICO SOCIALE

Si compone di:

- 1.CIA-Agricoltori Italiani/AGIA- Associazione Giovani Imprenditori Agricoli
- 2.Coldiretti
- 3.Confcooperative
- 4.Consorzio di Coop "Sale della Terra/Rete dei PiccoliComuniWelcome
- 5.Cooperativa Agricola "Co.r.ag.gio"
- 6.Cooperativa di Comunità "Tralci di Vite "
- 7.Cooperativa Sociale Agricoltura "Capodarco "
- 8.Fondazione con il SUD

- 9.Forum Nazionale Agricoltura Sociale
- 10.Legacoop
- 11.RuralHack/Societing 4.0 (Università Federico II Napoli)
- 12.Futuridea
- 13.Borghi autentici d'Italia
- 14.Progetto AgriCultura
- 15.Progetto Le Terre dei Parchi
- 16.Cooperativa ETICAE - Stewardship in action
- 17.CRU Unipol SAI
- 18.Fondazione Riusiamo l'Italia



WEBINAR



LABORATORI DI APPROFONDIMENTO

Quadro normativo e procedure inerenti terre comunali gravate da usi civici in Regione Molise

23

**PARTECIPANTI
AMMINISTRATORI E TECNICI
COMUNALI**

Quadro normativo e procedure inerenti terre comunali gravate da usi civici in Regione Abruzzo

77





VADEMECUM

- Vademecum per favorire una migliore conoscenza delle terre pubbliche comunali (ricognizione, censimento, regolarizzazione).
- Regole e procedure di affidamento ai privati di terre comunali.
- Le tipologia di contratti per affidamento ai privati di terre comunali (addendum al III° Vademecum).
- Gestione associata di funzioni e servizi connessi alla valorizzazione delle terre - Focus Catasto e SIT.
- Vademecum sugli interventi territoriali dei PSR italiani 2014-2020 con destinatari i comuni
- Contributo delle Cooperative nei progetti di recupero e valorizzazione dei beni comuni - Focus sulle Cooperative di Comunità

KIT

- I° KIT «Strumenti, atti, procedure per ricognizione e censimento e connesse attività di programmazione/pianificazione su terre pubbliche comunali»,
- II° KIT «Strumenti e procedure per acquisizione terreni provati incolti, Inutilizzati o abbandonati».



MATERIALI DIDATTICI

- Censimento e banca della terra nei progetti di sviluppo locale: strumenti, processi ed esperienze
- La valorizzazione delle terre negli interventi co- finanziati dal FEASR
- Il contributo delle cooperative di comunità nei progetti di valorizzazione delle terre pubbliche
- Gestione associata di servizi e funzioni comunali
- Innovazione rurale: comunità, idee e tecnologie
- Strategie di sviluppo del territorio, filiere agricole ed uso sostenibile della terra: metodi e casi a confronto
- Catalogo «Gli incentivi INVITALIA per il finanziamento dei progetti di valorizzazione delle terre censite con il Progetto SIBaTer»
- Paper «Sinergie e interazioni tra Usi Civici e Banca delle Terre»





NOTE TECNICHE/PARERI

- Parere sulle norme del Codice dei Contratti applicabili per la realizzazione di una struttura ricettiva in aree rientranti in una riserva naturale (Colledara-TE)
- Nota tecnica su processo tecnico-amministrativo per il recupero di terreni e fabbricati di ex Azienda agrolimentare X di proprietà del Comune di S. Potito Sannitico (CE)
- Schema procedurale di affrancazione da usi civici di terreni pubblici in Regione Campania, per il caso pilota indicato dalla Comunità montana Vallo di Diano, ossia il Comune di Casalbuono (SA)
- Risposta a quesito del Comune di Montorio (TE) su possibilità di inserimento in Banca della terra di terreni pubblici gravati da usi civici.
- Nota tecnica su normativa regionale e procedure di affrancazione di terreni comunali gravati da usi civici in Regione Molise
- Nota tecnica su inquadramento normativo in ordine agli usi civici presenti sul territorio abruzzese
- Nota tecnica su utilizzo di Sussidiarietà orizzontale e Baratto amministrativo per valorizzazione terreni comunali
- Risposta a quesito sulla possibilità dei Comuni, ai fini della partecipazione ad un bando ministeriale, di aderire a una forma associativa che prevede la partecipazione di uno o più partners privati, senza aver adottato alcuna procedura di evidenza pubblica per la selezione del partner privato
- Risposta a quesito sulla regolarizzazione degli immobili occupati da opere pubbliche o materialmente adibiti a servizi pubblici
- Nota tecnica su regole e procedure usi civici in Calabria
- Nota tecnica su regole e usi civici in Puglia



2 - COMUNICAZIONE



I CANALI DI COMUNICAZIONE WEB

La comunicazione online del Progetto SIBaTer - Supporto Istituzionale alla Banca delle Terre si avvale dell'utilizzo dei seguenti strumenti:

- Sito web - www.sibater.it
- Newsletter quindicinale
- Pagina Facebook
- Account Twitter
- Canale YouTube

IL SITO DI PROGETTO

Il sito sibater.it è **online dal 30 luglio 2020** ed è stato costruito per realizzare le seguenti finalità:

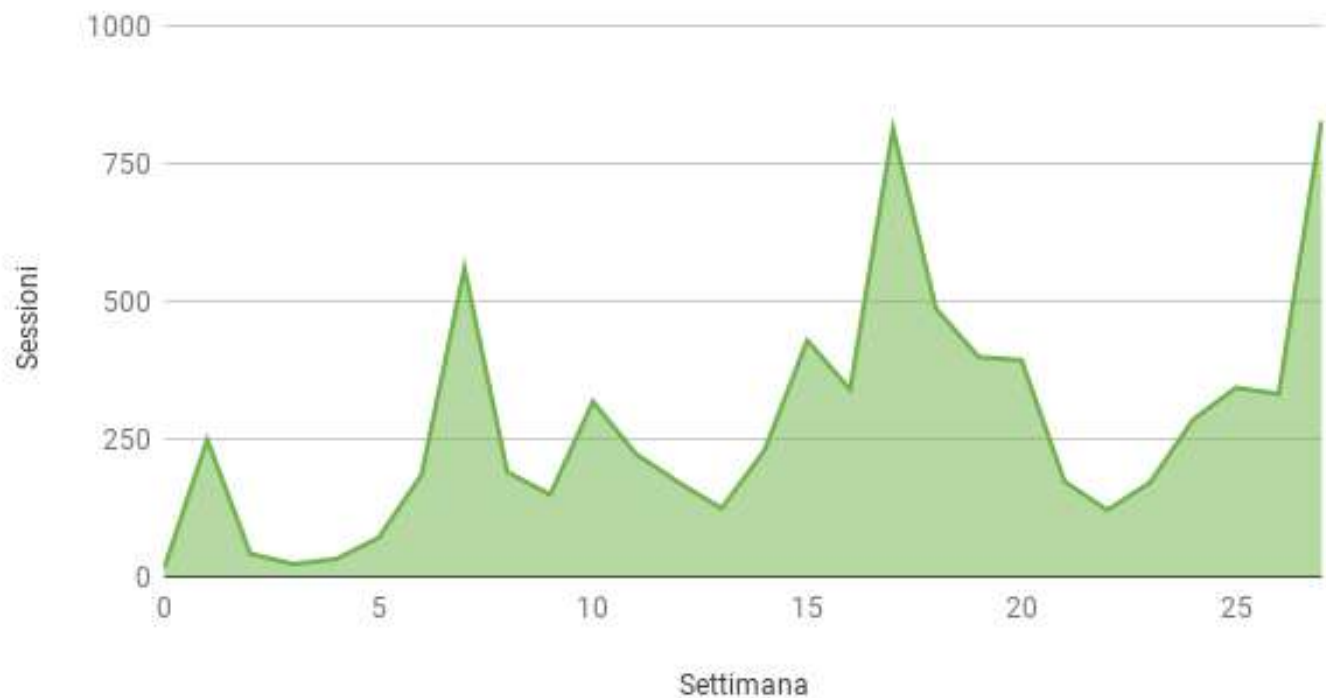
- rendere disponibili materiali e documenti di supporto per i comuni
- comunicare le attività realizzate nell'ambito del progetto e le notizie riguardanti la valorizzazione delle terre pubbliche
- diffondere buone pratiche ed esperienze
- raccogliere adesioni al progetto



I DATI DEL SITO

Le sessioni settimanali del sito (1 agosto-6 febbraio).

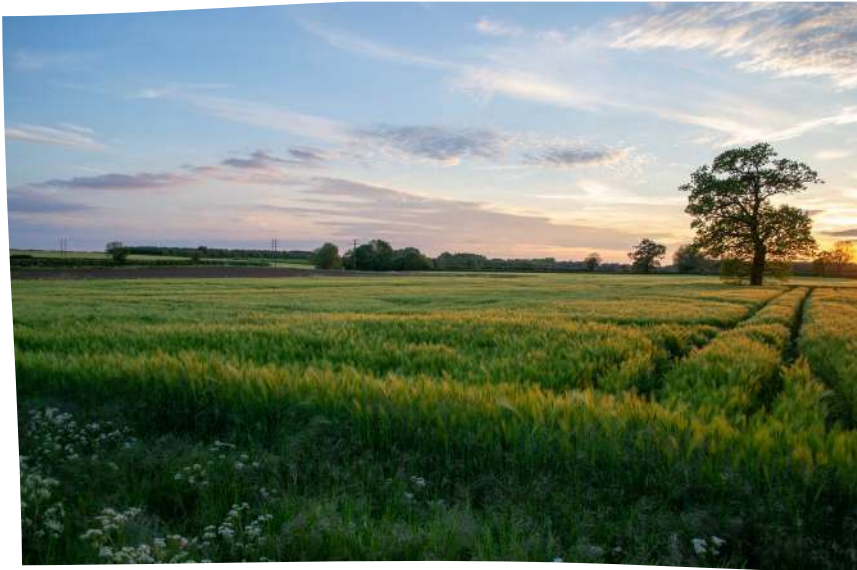
Sessioni settimanali



*Complessivamente dal 1 agosto hanno effettuato l'accesso al sito **4.446** utenti per un totale di **7.696** sessioni*

SITO: LA SEZIONE ESPERIENZE

La sezione esperienze è **la più visitata del sito** e raccoglie storie e progetti che siano di stimolo ed ispirazione per altri territori. Si tratta di esperienze replicabili che si trovano su tutto il territorio nazionale.



Ad oggi la sezione ospita **45 esperienze raccontate in forma di schede** che riassumono caratteristiche e informazioni di ogni progetto e forniscono materiali e link per approfondimenti.



Le schede sono arricchite da **brevi interviste ad amministratori locali e testimoni privilegiati** che consentono di cogliere gli aspetti chiave dei progetti in un format più agile e comunicativo. Le interviste, oltre a essere integrate nelle schede esperienze, sono **diffuse attraverso tutti i canali SIBaTer**: Newsletter, Facebook, YouTube, Twitter.

LA NEWSLETTER

Nell'ambito del progetto è stata creata una newsletter quindicinale attiva dal 15 di maggio. La newsletter ha lo scopo di raccontare le attività, gli incontri, gli scambi, le occasioni che accadono intorno al Progetto. In ogni numero vengono condivise storie di **"Casi ed Esperienze"**; momenti di confronto con Partners e altri attori che si occupano dei nostri temi, attraverso le **"Interviste"**; articoli connessi ai temi di interesse in una **"Rassegna Stampa"** dedicata.



UN PO' DI NUMERI



15 NEWSLETTER



3.026 INVII



TASSO DI APERTURA
MEDIO 32,7%

I SOCIAL

Le strategie di comunicazione delle attività di progetto prevede l'utilizzo di alcune piattaforme social in un'ottica di crossmedialità comunicativa:



La pagina Facebook è lo strumento più utilizzato per diffondere i contenuti realizzati nell'ambito del progetto, notizie e iniziative di interesse e creare una community di utenti.



Il canale Twitter è stato creato inizialmente come strumento di diffusione e copertura di eventi e attività territoriali. A causa della pandemia in atto e il conseguente rallentamento delle iniziative pubbliche, momentaneamente il canale è diventato uno strumento di affiancamento nell'attività di diffusione del progetto.

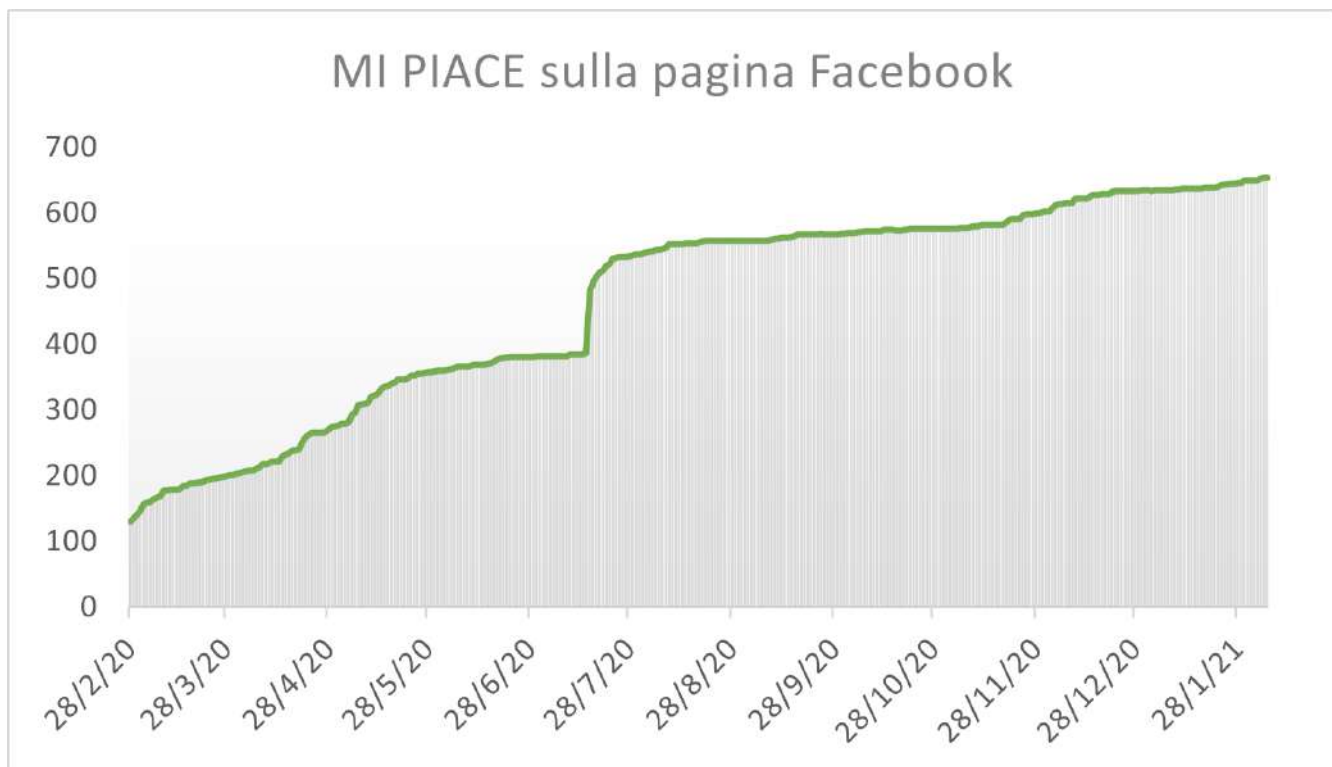


Il canale YouTube è il principale contenitore dei prodotti video realizzati e al momento ospita due tipologie di contenuto: le interviste realizzate a referenti di partner o di attori che si occupano dei temi centrali per il progetto; le registrazioni dei webinar realizzati.



FACEBOOK

Il numero di "MI PIACE" della pagina (28 febbraio 2020 - 7 febbraio 2021)



Dal 28 febbraio 2020 al 7 febbraio 2021 la pagina ha ottenuto complessivamente
47.308 visualizzazioni.

TWITTER

Il canale Twitter è stato aperto nel **maggio 2019** e ad oggi ha totalizzato **quasi 90.000 visualizzazioni**.



YOUTUBE

Il canale è attivo dal mese di aprile:

- Ad oggi sono state pubblicate **15 interviste** che hanno totalizzato quasi **1.000 visualizzazioni**.
- Le registrazioni dei webinar realizzati dalla Fondazione IFEL, organizzati in una playlist dedicata, hanno ottenuto circa **2.400 visualizzazioni**.

Report realizzato da:
Unità di coordinamento
Unità Comunicazione e social media

WWW.SIBATER.IT
BANCADELLATERRA@ANCI.IT